

POZNÁMKY K NÁVRHU:

OBECNĚ:

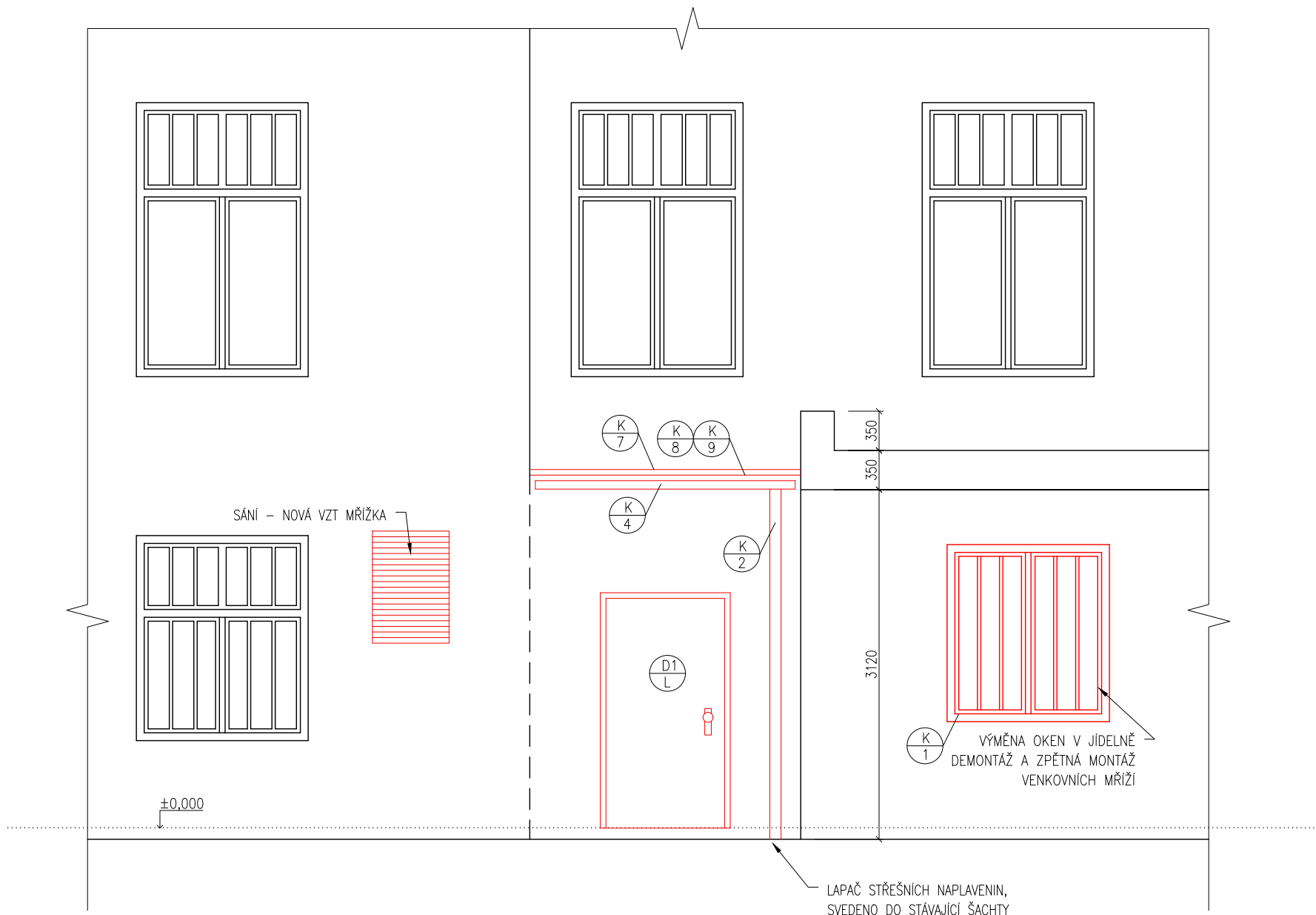
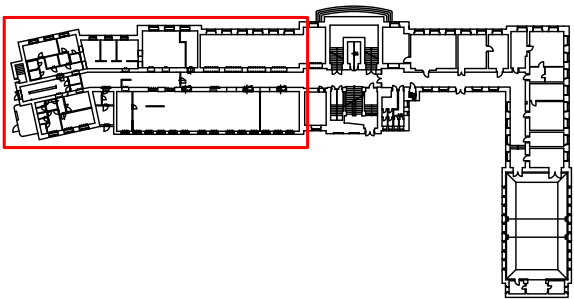
- ±0,000 = ÚROVEŇ PODLAHY 1.PP
- VŠECHNY ROZMĚRY JE NUTNÉ OVĚŘIT NA STAVBĚ, KÓTY JE NUTNÉ PŘEMĚŘIT DLE SKUTEČNÉHO PROVEDENÍ NA STAVBĚ
- TATO DOKUMENTACE NENAHRAZUJE DÍLENSKOU ANI VÝROBNÍ DOKUMENTACI
- VEŠKERÉ PŘÍPADNÉ OBCHODNÍ NÁZVY VÝROBKŮ JSOU POUZE REFERENČNÍ A MOHOU BÝT NAHRAZENY JINÝMI PŘI ZACHOVÁNÍ TECHNICKÝCH PARAMETRŮ A UŽIVATELSKÉHO STANDARDU
- VEŠKERÉ SYSTÉMY BUDOU PROVÁDĚNY PODLE TECHNOLOGICKÝCH PŘEDPISŮ VÝROBCŮ
- PŘÍPADNÉ ZMĚNY PROJEKTU, MATERIÁLŮ ČI TECHNOLOGICKÝCH POSTUPŮ JE NUTNÉ KONZULTOVAT S PROJEKTANTEM
- PŘI ZJIŠTĚNÍ JAKÉKOLIV NESROVNALOSTI JE NEZBYTNÉ SE OKAMŽITĚ OBRÁTIT NA PROJEKTANTA
- STÁVAJÍCÍ KONSTRUKCE KRESLENY ČERNĚ, BOURANÉ KONSTRUKCE ŽLUTĚ, NOVÉ KONSTRUKCE ČERVENĚ

LEGENDA MATERIÁLU:

- PŘÍČKOVKY A TVÁRNICE TYPU "THERM"
- DOZDÍVKY Z CPP

LEGENDA:

- STÁVAJÍCÍ KONSTRUKCE
- BOURANÉ KONSTRUKCE
- NOVÉ KONSTRUKCE



Generální projektant



INGUTIS, spol. s r.o.
Thákurova 2077/7, 166 29 Praha 6
(+420) 224 354 363, ingutis@ingutis.cz
www.ingutis.cz

Investor		STATUTÁRNÍ MĚSTO LIBEREC nám. Dr. E. Beneše 1 460 59, Liberec 1		
HIP	Ing. Aleš Janoušek	Vypracoval	Ing. Kateřina Šilerová Křížová	
Zodp. projektant	Ing. Aleš Janoušek	Kontroloval		
Akce ZŠ Husova Liberec – vypracování PD stavebních úprav kuchyně II		Zakázka č.	1115	
		Stupeň	DPS	
		Datum	11/2017	
Část ARCHITEKTONICKO STAVEBNÍ ŘEŠENÍ		Č. části	D.1	Paré
		Měřítko	1:50	
Příloha POHLEDY – PŘÍSTAVEK		Formát	A3	
		Č. přílohy	D.1.5	